

BELT POSITIONER™

Belt Positioner™

- Rodillos de acero o Exalon
- Tensión máxima de la banda:
 - Pequeño, mediano y grande: 900 PIW
 - Extra grande: 1200 PIW
- Anchos de banda:
450 a 2400 mm (18" a 96")



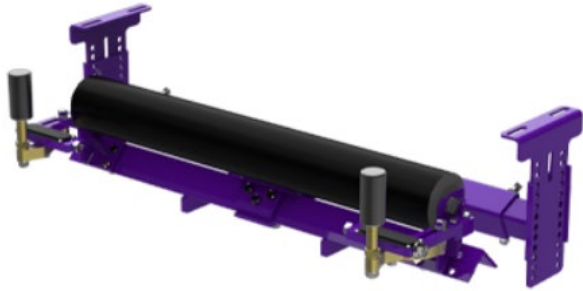
- Inmediatamente condiciona la trayectoria de la banda hasta 50 pies (15 m) en ambas direcciones
- Compatible con bandas reversibles con empalmes mecánicos y vulcanizadas
- Sin daño en el borde de la banda: los rodillos de tensor tienen un contacto suave con la cubierta inferior de la banda de retorno
- Tensión máxima de la banda:
 - pequeña, mediana y grande: 900 PIW (155 N/mm)
 - Extra grande: 1200 PIW (210 N/mm)
- Velocidades de la banda hasta de 1000 fpm (5 M/seg)
- Anchos de banda de 18" - 96" (450 - 2400 mm)

El Belt Positioner™ es la solución sencilla y confiable para las bandas problemáticas que constantemente se desalinean hacia un lado del transportador. El Belt Positioner funciona en la banda del lado de retorno con rodillos de ángulo sencillo instalados en una posición fija para canalizar rápida y continuamente la correa en el trayecto correcto. Esta es la solución de "reparación rápida" para los problemas de alineación de la banda causados por percances de desalineación del transportador y cambios en el suelo y se puede utilizar en sistemas temporales.

ALINEADORES DE BANDA PT SMART™

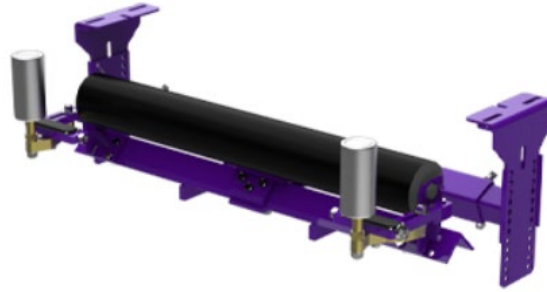
PT Smart™

- Instalación sobre el suelo
- Ancho de banda de rodillo tensor + 3" (75 mm)
- Rodillos sensores de 2" (50 mm)



PT Smart™ Estructura subterránea

- Instalación subterránea
- Ancho de banda de rodillo tensor + 3" (75 mm)
- Rodillos sensores de 3" (75 mm)



- Para desalineamiento de bandas en un lado o ambos lados
- Modelos subterráneos y de superficie
- Disponible en un tiempo de entrega de un día laboral
- Funciona con las bandas mecánicamente aseguradas y vulcanizadas.
- Soportes de montaje sencillos y ajustables que garantizan una instalación precisa y rápida
- Garantía de rendimiento "sin riesgos" de 2 años
- Tensión máxima de la banda: 1600 PIW (280 N/mm)
- Velocidades de la banda hasta de 1000 fpm (5 M/seg)
- Anchos de banda de 18" a 72" (450 a 1800 mm)

El alineador de banda PT Smart™ toma nuestro diseño de "pivote e inclinación" único y lo aplica en un alineador más económico y de trabajo mediano. Esta unidad reacciona y compensa instantáneamente la desalineación de la banda, asegurándose que la banda se mantenga lejos de la estructura y el material permanezca en la banda. El resultado: una solución continua para los problemas de desalineamiento que ocasionan daños a la banda y a la estructura del transportador, a un precio razonable.

ALINEADORES DE BANDA PTEZ™

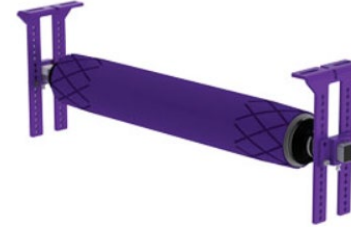
PTEZ™

- Dirección de la banda:
Una vía o reversible
- Anchos de banda:
18" a 48" (450 a 1200 mm)



PTEZ™ para trabajo pesado

- Dirección de la banda:
Una vía o reversible
- Anchos de banda:
42" a 84" (1050 a 2100 mm)

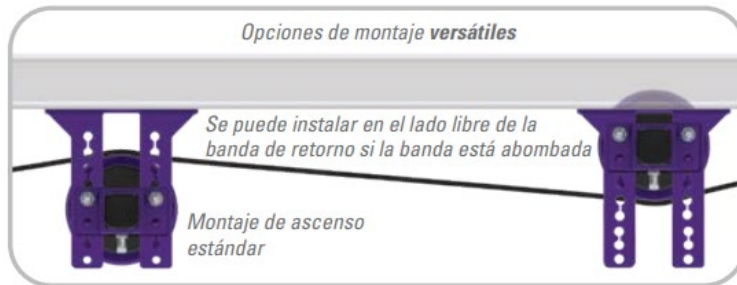


"Pivote e inclinación" sin rodillos sensores
Da como resultado dos fuerzas que se mueven rápidamente para volver a centrar la banda

Extremos cónicos
impulsan el mecanismo de inclinación y pivote

Soportes de montaje sencillos y ajustables que garantizan una instalación precisa y rápida

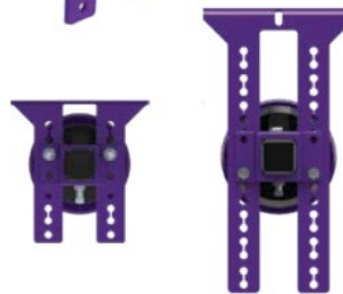
Cubierta de poliuretano del rodillo para garantizar el rendimiento duradero



Opciones de montaje **versátiles**

Se puede instalar en el lado libre de la banda de retorno si la banda está abombada

Montaje de ascenso estándar



Deber estándar

Deber pesado

- Para desalineamiento de bandas en un lado o ambos lados
- Modelos estándar y de trabajo pesado
- Funciona con las bandas mecánicamente aseguradas y vulcanizadas, en condiciones húmedas o secas
- Soportes de montaje sencillos y ajustables que garantizan una instalación precisa y rápida
- Tensión máxima de la banda:
 - Trabajo estándar: 1600 PIW (280 N/mm)
 - Trabajo pesado: 2400 PIW (420 N/mm)
- La banda acelera hasta:
 - Trabajo estándar: 1000 fpm (5 M/seg)
 - Trabajo pesado: 1400 fpm (7 M/seg)
- Anchos de banda de 18" a 84" (450 a 2100 mm)

ALINEADORES DE BANDA PT MAX™

PT Max™ Original Top Side ^M

- Solo instalación del lado superior
- Componentes de acero dulce



PT Max™ Original Return Side ^M

- Solo instalación del lado de retorno
- Componentes de acero dulce



PT Max™ Original V-Return Side ^M

- Solo instalación del lado de retorno en V
- Componentes de acero dulce



PT Max™ Stainless Steel Original Top Side ^M

- Solo instalación del lado superior
- Los componentes de acero inoxidable protegen contra los ambientes corrosivos y resisten el impacto



PT Max™ Stainless Steel Original Return Side ^M

- Solo instalación del lado de retorno
- Los componentes de acero inoxidable protegen contra los ambientes corrosivos y resisten el impacto



PT Max™ Stainless Steel Original V-Return Side ^M

- Solo instalación del lado de retorno en V
- Los componentes de acero inoxidable protegen contra los ambientes corrosivos y resisten el impacto



- Para desalineamiento de bandas en un lado o ambos lados
- Modelos estándar, trabajo pesado y trabajo súper pesado, y modelos de lado de retorno y superior
- Funciona con las bandas mecánicamente aseguradas y vulcanizadas.
- Rodillos duales que protegen los bordes de la banda, al reducir la fuerte presión en los bordes y minimizar el daño
- De fácil instalación y mantenimiento, los rodillos se pueden reemplazar con rodillos de carga estándar en el lugar
- Tensión máxima de la banda:
 - Trabajo estándar: 3000 PIW (525 N/mm)
 - Trabajo pesado: 6000 PIW (1050 N/mm)
 - Trabajo súper pesado: 10000 PIW (1750 N/mm)
- Velocidades de la banda hasta de 1200 fpm (6 M/seg)
- Anchos de banda de 24" a 84" (600 a 2100 mm)

El PT Max™ es el único alineador de banda verdadero de alto rendimiento en el mercado. Gracias a nuestro diseño único de 'pivote e inclinación', la unidad reacciona y compensa instantáneamente la desalineación de la banda, asegurándose que la banda se mantenga lejos de la estructura y el material permanezca en la banda. El PT Max produce una acción de alineamiento superior que facilita mantener la nivelación de la mayoría de las bandas problemáticas y un funcionamiento permanente.