

CAMAS DESLIZANTES/IMPACTO

Camas de impacto

- Ángulo de caída ajustable: 20°, 35°, 45°
- Energía de impacto: Hasta 750 lb-pies (100 kg-m)
- Anchos de banda: 24" a 72" (600 a 1800 mm)



Camas de impacto DRX™ 1500

- Ángulo de caída disponible: 20°, 35°
- Energía de impacto: Hasta 1500 lb-pies (200 kg-m)
- Anchos de banda: 24" a 72" (600 a 1800 mm)



Camas de impacto DRX™ 200

- Ángulo de caída disponible: 20°, 35°
- Energía de impacto: Hasta 200 lb-pies (25 kg-m)
- Anchos de banda: 24" a 72" (600 a 1800 mm)



Camas de impacto DRX™ 3000 M

- Ángulo de caída disponible: 20°, 35°
- Energía de impacto: Hasta 3000 lb-pies (400 kg-m)
- Anchos de banda: 42" a 96" (1050 a 2400 mm)



Camas de impacto DRX™ 750

- Ángulo de caída disponible: 20°, 35°
- Energía de impacto: Hasta 750 lb-pies (100 kg-m)
- Anchos de banda: 24" a 72" (600 a 1800 mm)



Camas de impacto modulares

- Ángulo de caída ajustable: 20°, 35°, 45°
- Energía de impacto: Hasta 1500 lb-pies (200 kg-m)
- Anchos de banda: 24" a 72" (600 a 1800 mm)



Camas deslizantes

- Ángulo de caída ajustable: 20°, 35°, 45°
- Energía de impacto: Hasta 200 lb-pies (25 kg-m)
- Anchos de banda: 24" a 72" (600 a 1800 mm)



Camas de impacto DRX™ 4500 M

- Ángulos de caída disponibles: 20°, 35°
- Energía de impacto: Hasta 4500 lb-pies (600 kg-m)
- Anchos de banda: 36" a 96" (1050 a 2400 mm)



Flexco tiene las soluciones correctas para su zona de carga, ya sea en una aplicación de bajo impacto como arena y grava o una aplicación de alto impacto como plantas de energía de carbón, plantas de preparación de carbón e instalaciones de descarga.

Hemos diseñado una protección de banda superior y una facilidad de servicio inigualable en todas nuestras camas deslizantes y camas de impacto

Varias de nuestras camas ofrecen componentes universales que dan como resultado una solución efectiva y asequible. Estas camas se pueden utilizar junto con nuestros sistemas de faldones, para lograr una solución completa de zona de carga.

SISTEMA DE FALDONES

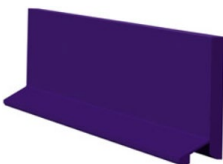
Faldones de uretano

- Material de faldones de uretano resistente al desgaste
- Tamaños de rodillo de 25' (7.6 M) y (15.2 M)



Sistemas de faldones de poliuretano de doble sello

- Dos puntos de contacto
- Material de faldones de uretano resistente al desgaste
- Tamaños de rodillo de 25' (7.6 M) y 50' (15.2 M)

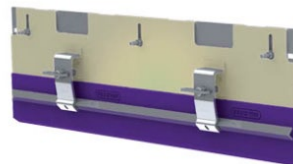


Portafaldón RMC1

- Tamaños del módulo: 4' (1200 mm)
- Opción para espacio limitado disponible
- Para un rango de alturas del faldón de caucho, para grosores de 5/16" a 3/4" (8 a 19 mm) de espesor



Kit de recubrimiento de desgaste del faldón



Soluciones versátiles disponibles para cumplir con los requisitos de las aplicaciones que:

- Protege el cinturón
- Son fáciles de instalar y mantener
- Tener una larga vida útil

Portafaldón Flex-Lok™

- Tamaños del módulo: 6' (1800 mm)
- Opción para espacio limitado disponible
- Para faldones de caucho de 5/16" a 1" (8 a 25 mm) de espesor



Sistema de faldón Flex-Seal™

- Tamaños del módulo: 4' (1200 mm)
- Para faldones de caucho de 6" (150 mm) de ancho y de 5/16" a 3/4" (8 a 19 mm) de espesor



Sistemas de faldón cerrados

- Los ensambles de faldón estándar con distribuciones de montaje ajustable proporcionan un montaje universal
- Se puede personalizar



Uno de los trabajos más importantes del punto de carga es proporcionar un sello que evite el derrame de material y controle el polvo. Diseñado especialmente para crear un sellado efectivo en todos los puntos de carga sin dañar la cubierta superior de su banda, nuestros sistemas de faldones Flexco son una manera inteligente de mejorar su producción total. Nuestra línea versátil de soluciones de faldones es fácil de instalar y mantener en su línea de banda.

SISTEMAS DE SOPORTE DE LA BANDA

Barra de soporte de la banda

Anchos de banda

18-96 pulg (450-2400 mm)

Velocidad máxima de la banda

1000 FPM (5 m/seg)

Clasificación de temperatura

-20 a 180 °F (-28 a 82 °C)

Espacio horizontal necesario

16" a 30" (406 a 762 mm)



Una banda combada y sin soporte puede causar problemas mayores en el proceso de transporte de banda. Desde el desgaste desigual hasta la contención del polvo, pasando por la posibilidad de dañar componentes clave de la estructura del transportador, no dar soporte a su banda representa un seguro desastre.

Para crear un proceso de transporte más seguro y eficiente que sea menos susceptible al tiempo parado use un sistema de soporte de banda.

- **No es necesario modificar el equipo.** La barra de soporte de la banda se puede adaptar entre los rodillos existentes, sin necesidad de modificar el equipo existente.
- **Diseño modular.** Los tubos telescópicos permiten una longitud ajustable y las bisagras giratorias ayudan a crear una aproximación perfecta y ángulos de la barra que se adaptan a la configuración de la zona de carga.
- **Fácil instalación.** Con solo cuatro tornillos para montar un par de BSB en la estructura de su transportador, no es necesario levantar la banda ni mover los rodillos.
- **Poco mantenimiento.** Las barras de desgaste UHMW de 1" (25 mm) pueden durar meses y casi no necesitan ajustes