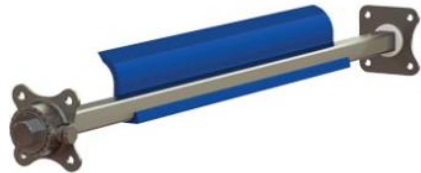


# PRELIMPIADOR FGP DE GRADO ALIMENTICIO

## FGP con hoja de durómetro doble detectable de metal

- La punta de uretano de durómetro más suave se adapta mejor a las superficies desiguales de la banda
- Para los sistemas que utilizan sensores de detección de metal
- Rango de ancho de la hoja: 4" a 60" (102 a 1524 mm)



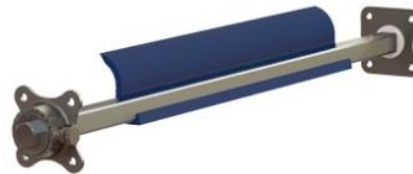
## FGP con hoja de UHMW

- Hojas disponibles en azul o blanco
- Rango de ancho de la hoja: 4" a 60" (102 a 1524 mm)



## FGP con hoja de UHMW detectable de metal

- Para los sistemas que utilizan sensores de detección de metal
- Rango de ancho de la hoja: 4" a 60" (102 a 1524 mm)



- Las hojas sólidas disponibles en UHMW para grado alimenticio, UHMW con acero inoxidable o Uretano
- Aprobado por FDA, Certificado por USDA, aprobado por Health Canada, cumple con EU 1935/2004, BISSC verificado
- Tensado fácil para reducir el desgaste de la hoja, eliminar el daño a la banda y aumentar la capacidad de limpieza.
- Rango del diámetro de la polea: 2" a 10.5" (50 a 267 mm)
- Disponible en anchos de hoja estándar para bandas de 12" a 60" (300 mm a 1500 mm), se puede cortar a la medida

Los prelimpiadores FGP de grado alimenticio cumplen con los estándares más altos para el procesamiento de alimentos. El limpiador es fácil de instalar, de fácil mantenimiento y se desarma en un instante para limpieza e higienización regulares. Sus componentes de acero inoxidable y materiales para el grado alimenticio minimizan las hendiduras y las oportunidades de crecimiento de bacterias.

# LIMPIADOR FGP-ES PRIMARIO DE GRADO ALIMENTICIO CON RESORTE EXTERNO

## FGP-ES con hoja de durómetro doble

- La punta de uretano de durómetro más suave se adapta mejor a las superficies desiguales de la banda
- Para los sistemas que utilizan sensores de detección de metal
- Rango de ancho de la hoja: 12" - 48" (305 - 1219 mm)



## FGP-ES con hoja de UHMW

- Hojas disponibles en azul o blanco
- Rango de ancho de la hoja: 12" - 48" (305 - 1219 mm)



## FGP-ES con hoja de UHMW detectable de metal

- Para los sistemas que utilizan sensores de detección de metal
- Rango de ancho de la hoja: 12" - 48" (305 - 1219 mm)



Instalado en la polea motriz, el FGP-ES presenta componentes expuestos, incluyendo un resorte externo, lo que facilita su limpieza y mantenimiento. Ideal para aplicaciones altamente sanitarias, como carne vacuna, porcina y aves, en bandas homogéneas o modulares.

- Los componentes expuestos facilitan la limpieza del sistema, permiten las inspecciones visuales y simplifican el mantenimiento.
- El tensor se puede instalar a la derecha o izquierda, en el lado de servicio o en el lado de operaciones de la banda.
- Las hojas están disponibles en anchos de 12" -48" (305 -1219 mm)

# LIMPIADOR SECUNDARIO DE GRADO ALIMENTICIO FGS

## FGS con hoja UHMW

- Cuchillas disponibles en azul o blanco.
- Rango de ancho de la hoja: 12 a 72" (300 a 1828 mm)



## FGS con hoja UHMW detectable por metal

- Para sistemas que utilizan sensores de detección de metales
- Rango de ancho de la hoja: 12 a 72" (300 a 1828 mm)



## FGS con hoja de durómetro dual detectable por metal

- La punta de uretano durómetro más suave se adapta mejor a superficies de correa irregulares
- Para sistemas que utilizan sensores de detección de metales
- Rango de ancho de la hoja: 12 a 72" (300 a 1828 mm)



- Cuchillas sólidas disponibles en UHMW de grado alimenticio, UHMW con acero inoxidable o uretano.
- Fabricado con materiales que cumplen con la FDA, verificado por BISSC, conforme con la normativa UE 1935/2004
- Diseño simple que ocupa poco espacio y cuenta con componentes sólidos de acero inoxidable.
- Viene con un juego de hardware completo, que incluye placas laterales y separadores, por lo que la instalación, el tensado y el servicio son fáciles.
- Un limpiador secundario con flexibilidad incorporada para operar con la cuchilla hacia atrás o hacia adelante en una variedad de ángulos de contacto entre la cuchilla y la correa.
- Compatible con empalmes sin fin y mecánicos.
- Fácil de operar, ajustar y tensar para minimizar el desgaste de la cuchilla, eliminar daños en la correa y maximizar la eficiencia de limpieza de la cuchilla.
- Disponible en anchos de hoja estándar para correas de 12 a 72" (300 a 1828 mm)

El limpiador secundario de grado alimenticio FGS de Flexco, fácil de instalar, cuenta con componentes sólidos de acero inoxidable que facilitan su mantenimiento. La limpieza y la desinfección regulares son muy sencillas gracias a su desmontaje rápido y sencillo, lo que permite que las operaciones estén operativas en un abrir y cerrar de ojos. El limpiador FGS funciona en cualquier banda de 300 mm a 1828 mm (12" a 72") con una cuchilla fabricada con material de grado alimenticio que cumple con la FDA. Está disponible en blanco, azul, azul metal detectable y azul metal detectable de doble durómetro.

# SISTEMA DE GRAPAS DE EMPALME EN ESPIRAL ALLIGATOR®

## Alligator® tamaño ASL50

- Espesor de la banda:  
1/16" a 1/8" (1.6 mm a 3.2 mm).
- Diámetro mínimo de la polea:  
3/8" (10 mm)
- PIW: 50 (8.7 kN/m)

## Alligator® tamaño ASL60/160

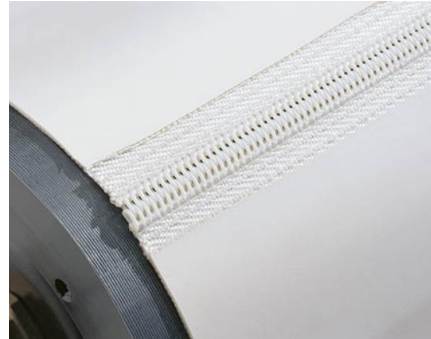
- Espesor de la banda:  
3/32"-9/64" (2.4 mm-3.6 mm)
- Diámetro mínimo de la polea:  
1/2" (12.7 mm)
- PIW: 50 (8.7 kN/m)

## Alligator® tamaño ASL80

- Espesor de la banda:  
1/16" a 1/8" (1.6 mm a 3.2 mm).
- Diámetro mínimo de la polea:  
3/8" (10 mm)
- PIW: 50 (8.7 kN/m)

## Alligator® tamaño ASL90/190

- Espesor de la banda:  
1/8" a 3/16" (3.2 mm a 4.6 mm)
- Diámetro mínimo de la polea:  
5/8" (15.3 mm)
- PIW: 50 (8.7 kN/m)



- Clasificación de las grapas mecánicas hasta 50 PIW (8.7 kN/m)
- Bandas de 0.063" a 0.188" (1.6 mm a 4.6 mm) de espesor
- Diámetro mínimo de la polea de 0.4" a 0.6" (10 mm a 15 mm)
- Produce un empalme sin marcas y de bajo perfil
- El pasador removible permite una fácil limpieza y desinfección de las bandas
- Disponible en poliéster blanco o azul (materiales que cumplen con FDA), poliéster negro o PEEK para las aplicaciones de alta temperatura.

El sistema de grapas de empalme en espiral Alligator® es ideal para las operaciones de banda con pequeñas poleas motriz que necesitan grapas no metálicas y de bajo perfil.

# PLACAS DE TRANSFERENCIA SEGMENTADAS

## Espacios de 4 a 10" (100 a 250mm)



Segmento de puente para aplicaciones de banda a chute o canal.



Los segmentos están disponibles en incrementos de 1" (25mm) desde longitudes de 2 a 5" (50 a 125mm).



Puede colocar en pares segmentos de distintas longitudes para proporcionar opciones para compensar el montaje para que se ajuste a las variaciones de la estructura.

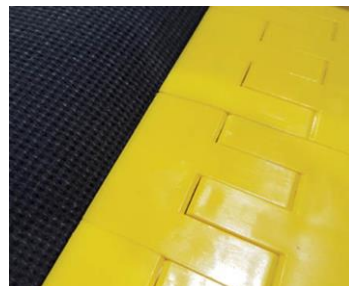


Los segmentos montados en la barra son fáciles de instalar y se liberan fácilmente bajo la presión de los objetos atrapados.



El soporte de montaje de dos piezas permite el fácil montaje y desinstalación.

- Ajustan las bandas hasta de 60" (1500 mm) de ancho y a espacios de 4" a 10" (100 mm a 250 mm).
- Opción de espacio reducido disponible para espacios más pequeños de polea a polea de 1.5" a 3" (38 mm a 75 mm).
- Los segmentos de HDPE duradero se bloquean entre sí y proporcionan un coeficiente bajo de fricción de manera que el producto se desliza fácilmente durante la transferencia.
- Los segmentos moldeados con precisión garantizan un ajuste exacto de la transferencia en el espacio
- El color amarillo brillante facilita supervisar los segmentos para el reemplazo
- El soporte de montaje de dos piezas permite el fácil montaje y desinstalación

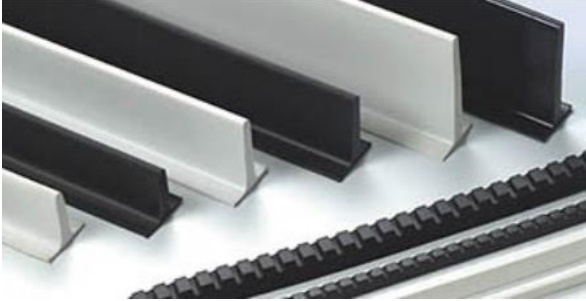


Las placas de transferencia segmentadas de Flexco le ayudan a evitar la pérdida de producto en el punto de transferencia, evitando el daño potencial al producto, así como a la estructura de la banda y al transportador. Las placas de transferencia segmentadas proporcionan una transición fácil de una banda a otra, de la banda al chute o de la banda a la estructura.

# EMPUJADORES DE BANDA TATCH-A-CLEAT®

## Empujadores adheribles Tatch-A-Cleat®

- Tipo: PVC o caucho



## Empujadores mecánicos Tatch-A-Cleat®

- Tipo: Nitrilo, SBR, EPDM, PVC, Isopreno, Neopreno



- Evita que regrese el material
- Maximiza la capacidad de transporte
- Opciones mecánicas and adheribles disponibles
- Diseñadas a partir de compuestos de PVC y caucho especializado para una variedad de aplicaciones.
- Capacidad para instalarse en patrones personalizados, caída, escalonado, chevron, etc.



Diseñados para mejorar la inclinación de transporte y contención de material, nuestros empujadores de banda Tatch-A-Cleat®, espigas, pestañas y guías en V fáciles de instalar pueden restaurar la capacidad de transporte completa de su banda de inclinación o transportador de banda en minutos, sin retirar su banda del transportador.